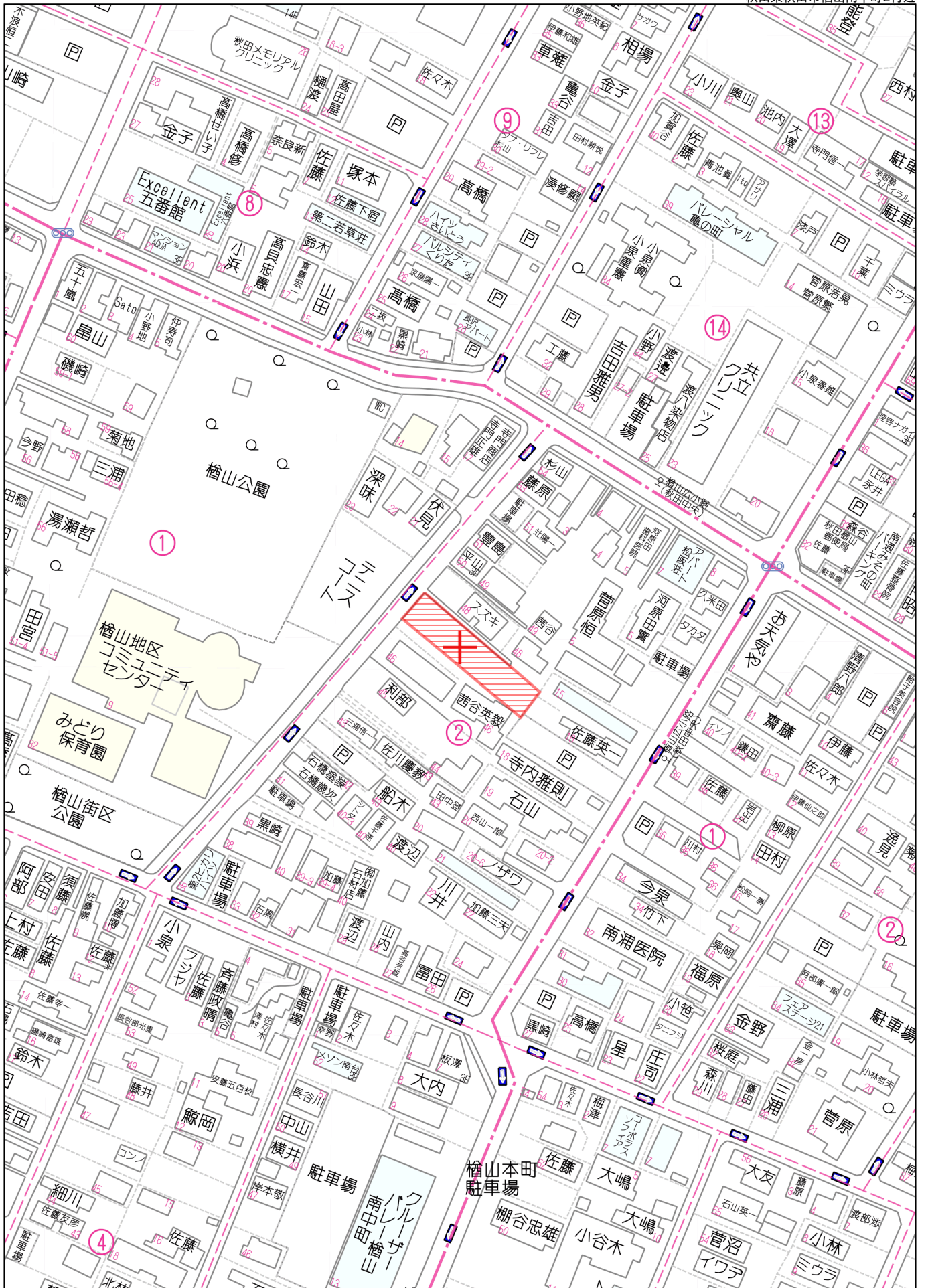


物件案内書

物 件 名		檜山南中町 売地		
価 格		19,800,000円		
所 在	住居表示	秋田市檜山南中町2-48		
	登記簿上	秋田市檜山南中町263番1		
土 地	地 目	宅 地	現 況	宅 地
	地 積	484.95㎡ (146.69坪)		
	接面道路	西側 10.5m 秋田市道 間口10.51m		
建 物	家屋番号		種 類	
	構 造			
	床 面 積			
	築 年 数			
設 備	水 道	公共水道	下 水 道	公共下水 (合流)
	電 気	東北電力	ガ ス	東部ガス
法 令	用途地域	第一種住居地域		
	建 ぺ い 率	60%	容 積 率	200%
	防 火 指 定	準防火地域	そ の 他	景観条例
文 教	築山小学校・秋田南中学校			
引 渡 条 件	相 談			
取 引 形 態	媒 介			
仲 介 手 数 料	719,400円 (消費税10% 65,400円含む)			
備 考	<ul style="list-style-type: none"> ・建物付現況渡し ・建築条件なし ・立地適正化計画区域 (居住誘導区域、都市機能誘導区域外) 			



秋田県知事(3)第2174号
 LANDMASTER 株式会社 **トラスト・マン**
 〒010-0918 秋田市泉南一丁目12番24号
 TEL 018-893-4623
 FAX 018-893-4628



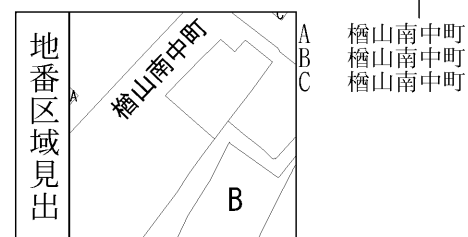
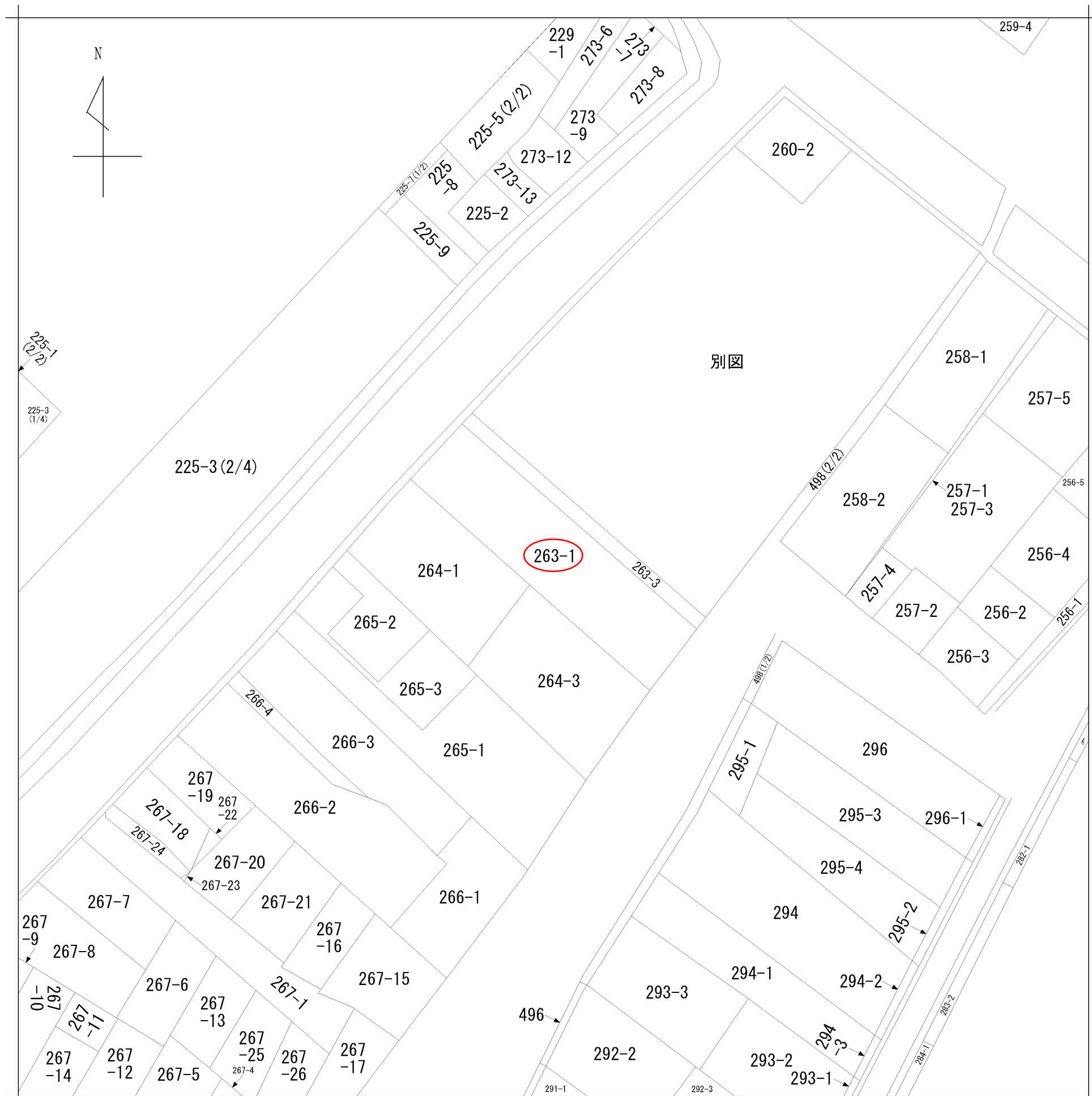
80m

1:1624

禁無断複写複製

株式会社トラスト・マン

P230005622-20240920160829



請求部	所在	秋田市榎山南中町				地番	263番1		
出力縮尺	縮尺不明	精度区分	座標系番号又は記号	分類	地図に準ずる図面		種類	旧土地台帳附属地図	
作成年月日	備付年月日(原図)			補事項					

地積測量図

地番 263-1, 263-3

土地の所在 秋田市橋山南中町

座標求積表

Table with columns: 地番 A263-1, 測点, Xn, Yn, Xn+1-Xn-1, (Xn+1 - Xn-1)Yn, 距離. Rows include P7, P8, P3, 59, 58 and summary rows for 倍面積 and 地積.

Table with columns: 地番 B263-3, 測点, Xn, Yn, Xn+1-Xn-1, (Xn+1 - Xn-1)Yn, 距離. Rows include P7, P1, 8, 9, 46, P2, P8 and summary rows for 倍面積 and 地積.

合計 582.4438635

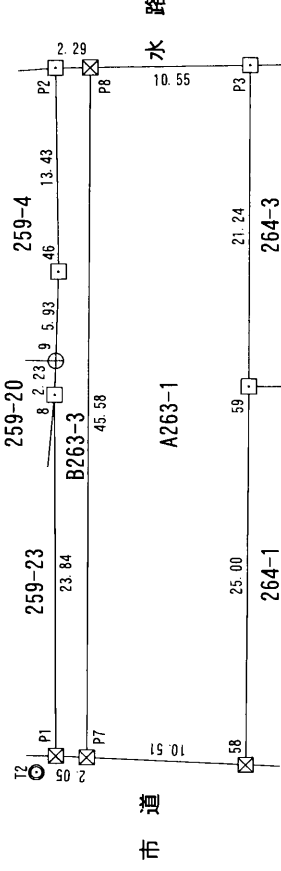
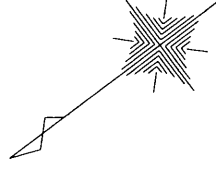


Table titled '測量の基準' (Measurement Standards) with columns: 測地系, 既知点, 座標変換, 既知点の名称及び座標値, 備考. It details the transition from the World Geodetic System (WGS84) to the Japanese Geodetic System (JGD73).

凡例

Table titled '境界線の種類 記号' (Boundary Line Types and Symbols) listing symbols for concrete pillars, asphalt pillars, metal plates, metal nails, and calculation points.

Table titled '新設基準点の座標値' (Coordinates of Newly Established Benchmark Points) with columns: 点名, X座標, Y座標. Lists points T1 and T2 with their respective coordinates.

測量完了年月日 令和6年2月21日

秋田市広面字板橋添59番地6 作製者 鎌田玲子 (令和6年4月26日作製)

伊藤本 子

申請人

縮尺 1/500